

入学金・授業料・学費など、お子様の学びをサポートします！

JA新潟みらい 教育ローン

期間

令和3年10月1日(金)～
令和3年12月30日(木)

※上記期間中にお申込みされ、
令和4年3月31日(木)までにお借入れされた方が
対象となります。

なっとく金利

1.60%

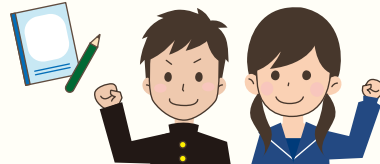
とくとく金利(最優遇金利)

1.30%

とくとく金利
適用条件

右記①～⑤のうち2項目以上該当される方は「とくとく金利」にてご融資いたします。

- ①給与振込(10万円以上)・年金振込・農産物振込の1つ以上を指定されている方
- ②5大公共料金(電気・電話(携帯含む)・水道・ガス・NHK)および税金のうち2つ以上の自動振替契約のある方
- ③JAカード契約のある方(新規・既契約)
- ④ローン等借入者(2年以内の完済を含む)
- ⑤JAネットバンク契約のある方(新規・既契約)



ご利用いただける方

○お借入時20歳以上、完済時71歳未満の方。勤続(または営業)年数が6カ月以上の方。原則、前年度税込年収150万円以上の方。

○その他JAが定める条件を満たしている方。

お使いみち
○入学金、授業料など、学校へ納入する資金および就学のためのアパート等入居費用にご利用いただけます。

○現在、他金融機関からお借入中の教育資金の借換資金にもご利用いただけます。

ご融資金額

1,000万円以内(所要金額の範囲内)

ご融資期間

6ヶ月以上15年以内(在学期間+9年・据置期間を含む)

ご返済方法

元利均等返済(毎月返済方式、特定月増額返済併用方式のいずれか)

担保

無担保

保証

JAが指定する保証機関の保証をご利用いただけます。

(保証料が別途必要になります。新潟県農業信用基金協会の場合:0.4%)

ご用意いただくもの

- 運転免許証 ○健康保険証(写)
- 所得証明書(給与所得の方は源泉徴収票または住民税決定通知書で可)
- 合格通知書または在学証明書
- その他JAが必要とする書類(住民票等)

※お借入れ後の適用金利はJA所定の短期プライムレートの変動に伴い変動いたします。

※お申し込みに際しては、JAおよびJA指定保証機関において所定の審査をさせていただきます。審査の結果によっては、ご希望に沿いかねる場合がございますので、あらかじめご了承ください。

ご希望により、団体信用生命共済、三大疾病保障特約付団体信用生命共済、長期継続入院特約付団体信用生命共済および9大疾病補償保険をご利用いただけます。(加入には所定の条件があります。)ご利用にあたっては借入利率に金利加算されますので、詳しくは店頭にてお問い合わせ下さい。

■お問い合わせ



JA新潟みらい

詳しくは支店・ローンセンターにおたずねください

しろね南支店 025-371-1220

しろね北支店 025-362-1360

五泉支店 0250-43-3961

村松支店 0250-58-0123

亀田支店 025-382-6366

横越支店

阿賀支店

坂井輪支店

内野町支店

赤塚支店

025-385-2311

0254-92-3071

025-269-2801

025-262-3151

025-239-2011

中野小屋支店 025-262-2161

ローンセンター 025-211-1666

(フリーダイヤル) 0800-800-0626